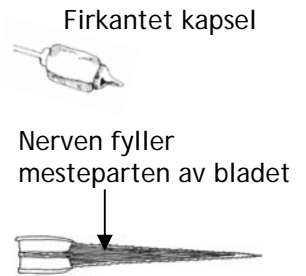


Bjørnemose - *Polytrichum* sp.

- lang, ugreinet stengel
- stive blad
- økologi: ulike arter som finnes i myrer og på fuktig grunn i barskog, helst på næringsfattige steder



Sigdmose - *Dicranum* sp.

- øverste blader sigdformet og bøyde i samme retning
- økologi: ulike arter som er vanlige i både gran- og furuskog



Kapslene sitter oftest i knipper



Etasjemose - *Hylocomium splendens*

- dobbelt fjærgreina skudd
- greiner i tydelige etasjer, nye etasjer dannes litt innenfor spissen av forrige
- rødlig stengel, blanke blad
- økologi: vanligst i granskog



Svak dobbelnerve i bladet

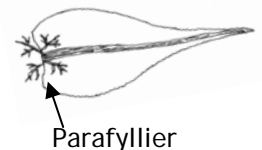


Tujamose - *Thuidium tamariscinum*

- dobbelt fjærgreina skudd
- greiner i etasjer
- grønn- eller svartaktig stengel, matte blad
- økologi: fuktige artsrike skoger, ikke veldig vanlig



Blad med nerve

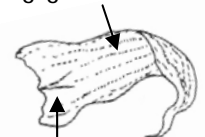


Fjærmose - *Ptilium crista-castrensis*

- enkelt fjærgreinet skudd
- små kloformete blad
- grønn stengel
- økologi: vanligst i eldre, litt fuktig garnskog



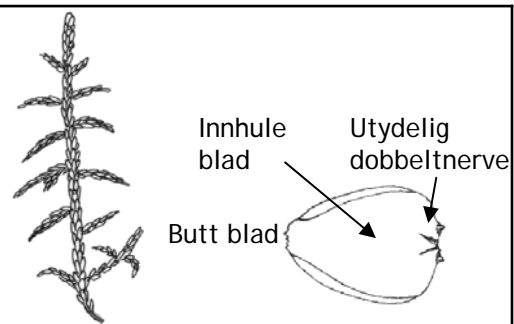
Blad med langsgående folder



Utydelig dobbelnerve

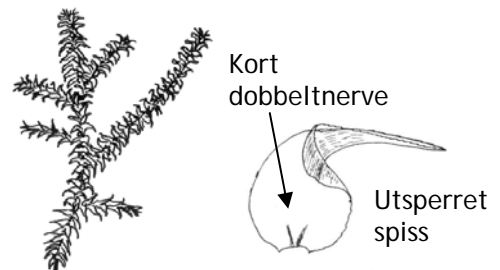
Furumose - *Pleurozium schreberi*

- enkelt fjærgreinet skudd
- spredte greiner av ulik lengde
- rødlig stengel, skrap bort stengelblad
- økologi: vanligst i tørre barskoger, spesielt furuskog



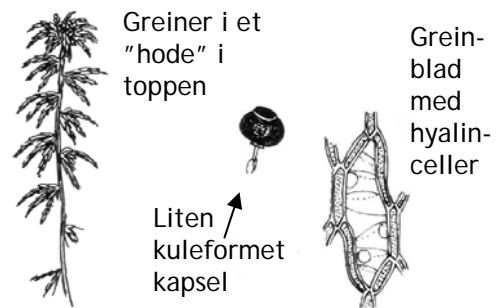
Kransmose - *Rhytidiadelphus* sp.

- lange skudd med sprikende blad
- økologi: fuktig grasmark, plener og enger



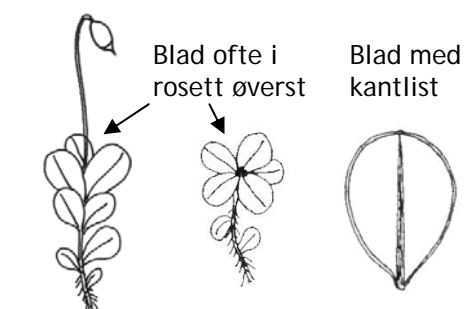
Torvmose - *Sphagnum* sp.

- enkel stengel
- 3-7 grener fra samme punkt på stengelen
- myk konsistens, ofte med stort vanninnhold
- økologi: ulike arter som er vanligst i myr, men også i fuktig skog



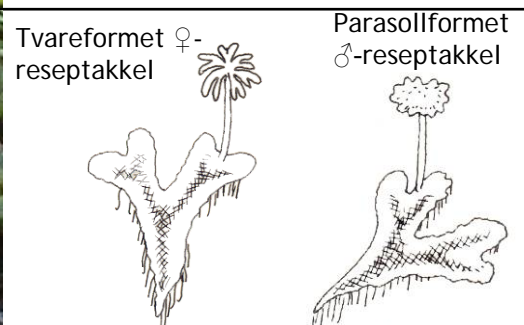
Fagermose - *Mnium* sp.

- store, runde eller eggforma blad som er gjennomskinnelige og med tydelig nerve
- økologi: ulike arter som lever i fuktig, skyggefull skog, særlig langs bekkedrag



Tvaremose - *Marchantia polymorpha*

- ikke skille mellom stengel og blad
- 1 til 2 cm brede fliker, mørkere grønn midtribbe
- paraplylignende utvekster
- små porer på overflaten, synes som svarte prikker
- økologi: grøftekanter og annen forstyrta, fuktig mark



Vårnase - *Pellia epiphylla*

- thalløs levermose med lappet og kruset rand
- mangler porer og "paraplyer", men har lange, skjøre kapselstilker
- vokser ofte i store matter
- økologi: finnes på våt jord i grøfte- og bekkekanter

